

國立高雄師範大學-學校授權軟體 (KMS) 校內外啟用及定期認證說明

本校已為教師、職員、學生(含畢業生)購買 Windows、Office 軟體，在授權時間皆可長期合法使用，但依微軟公司規定，Windows、Office 在安裝完畢後，若未啟動驗證將會有 **30** 天的寬限期。使用者在此期限內(30 天)向 KMS Server 做認證，不然將會鎖定、限制使用功能。其認證過後的每 **180 天** 內，要再重新向 KMS Server 做重新認證動作 (畢業生於畢業時可購買不需定期認證光碟或定期連回學校認證)。**故安裝完成後請保留認證程式,定期進行軟體使用認證。**

軟體認證方式步驟說明：

1. 須有教師、助教、職員、助理、在校學生、畢業生身分
2. 校外使用 SSL VPN 連線至校內網路(校內不需執行此步驟)
3. 執行認證程式
(上述詳情可至電子計算中心的[校園授權軟體區](#))

* 2.校外 SSL VPN 連證使用步驟

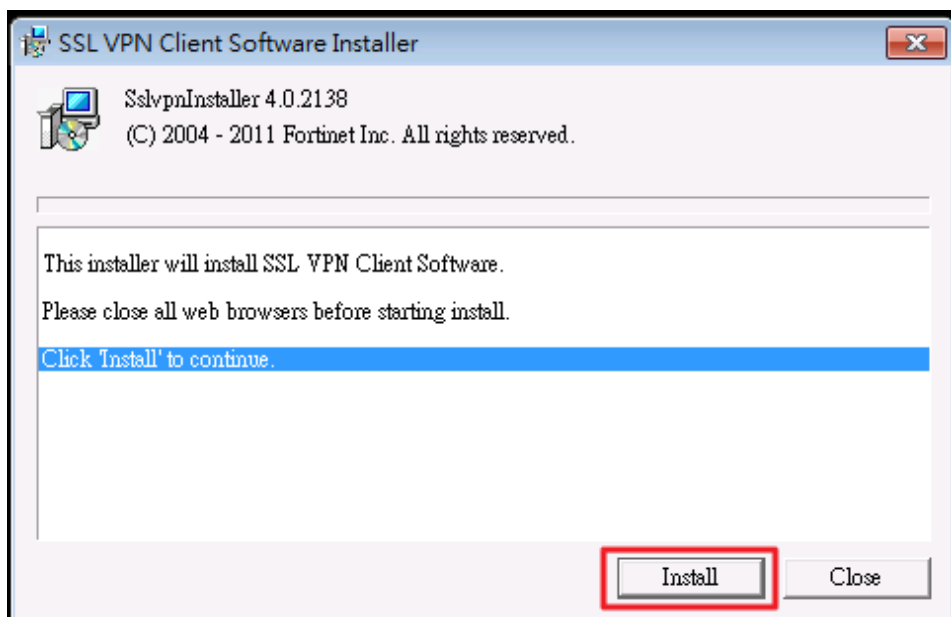
Step1. SSL VPN 可請至圖資處網頁軟體下載專區下載

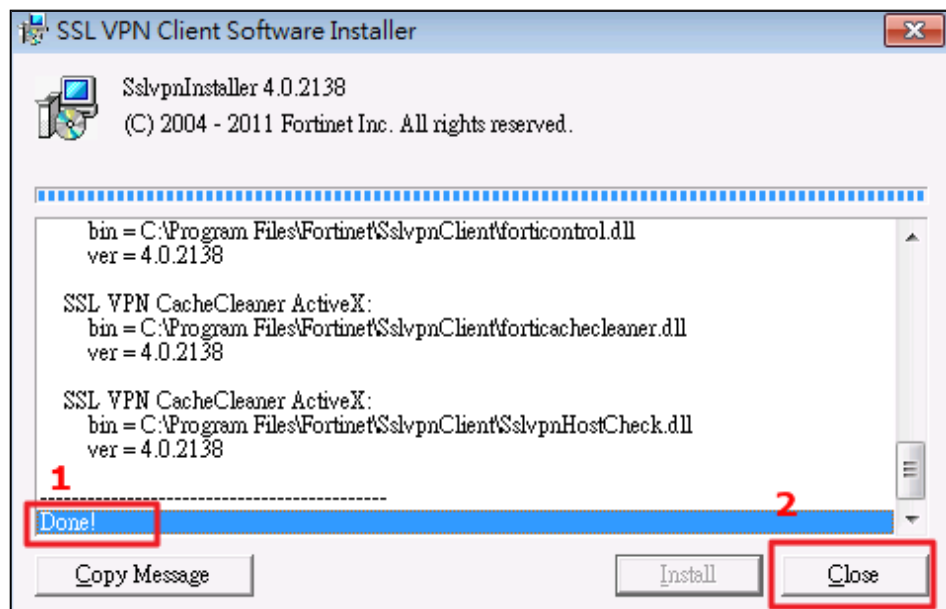
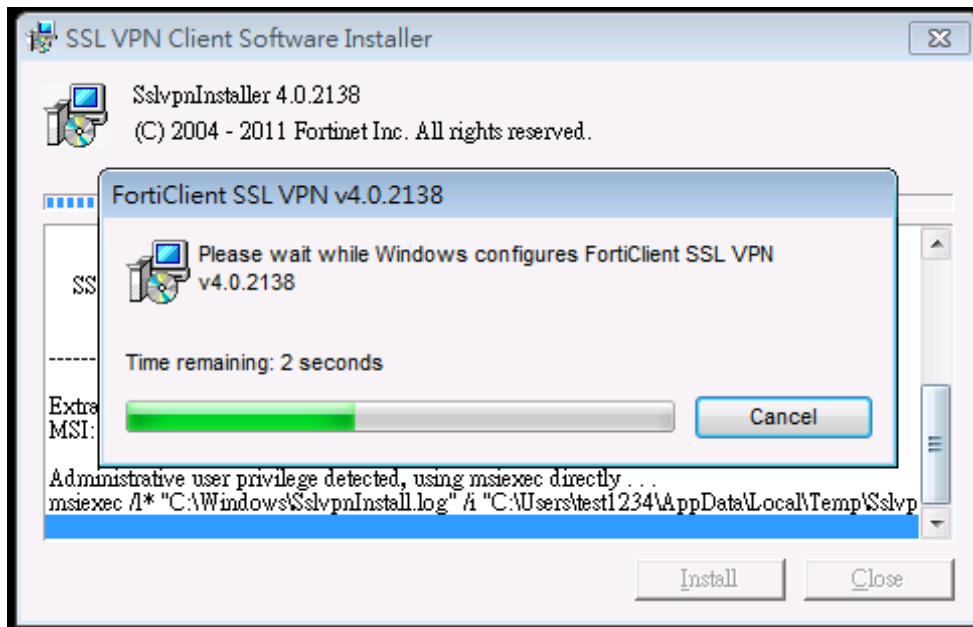
The screenshot shows the library website of National Kaohsiung Normal University. The browser address bar displays <http://lis.nknu.edu.tw/zh/>. The page features a navigation bar with links for '首頁', '簡介', '館藏查詢', '學位論文上傳', '電子資源', '圖書服務', '資訊服務', and '資安通報事件區'. A central banner promotes the '第八屆國際英博碩' (8th International English Thesis Conference) with a '賀' (Congratulations) message. A sidebar menu is open, listing various services: '校園網路資訊專區', '校園無線WiFi建置', '校園授權軟體', '無線網路', '教職員郵件信箱', and '學生郵件系統'. The footer includes '活動行事曆', '您目前位置: 首頁', and '最新消息'.

Step2. 下載完成後，請以右鍵點選安裝程式並以系統管理者身分（系統請直接選擇開啟）

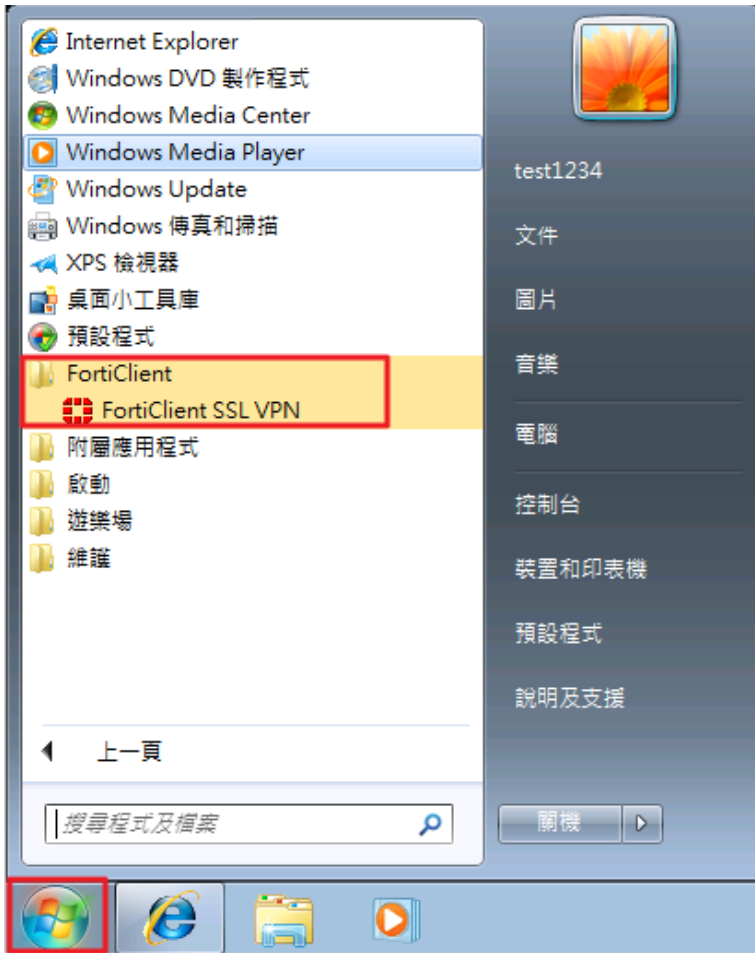


Step3. 點選【Install】開始執行安裝，等待至視窗出現【Done!】即可關閉





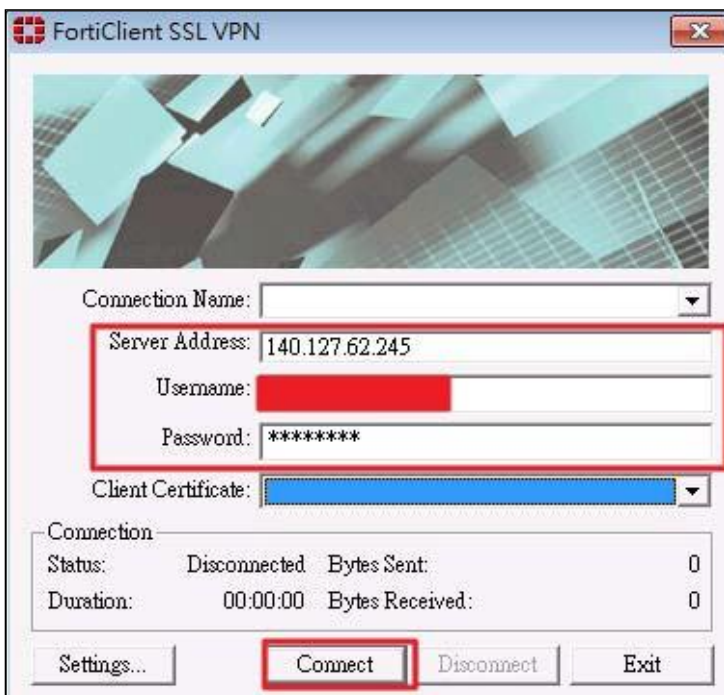
Step4. 安裝完畢後，點選【開始】圖示，進入程式集執行安裝完成的 SSL VPN (FortiClient SSL VPN)



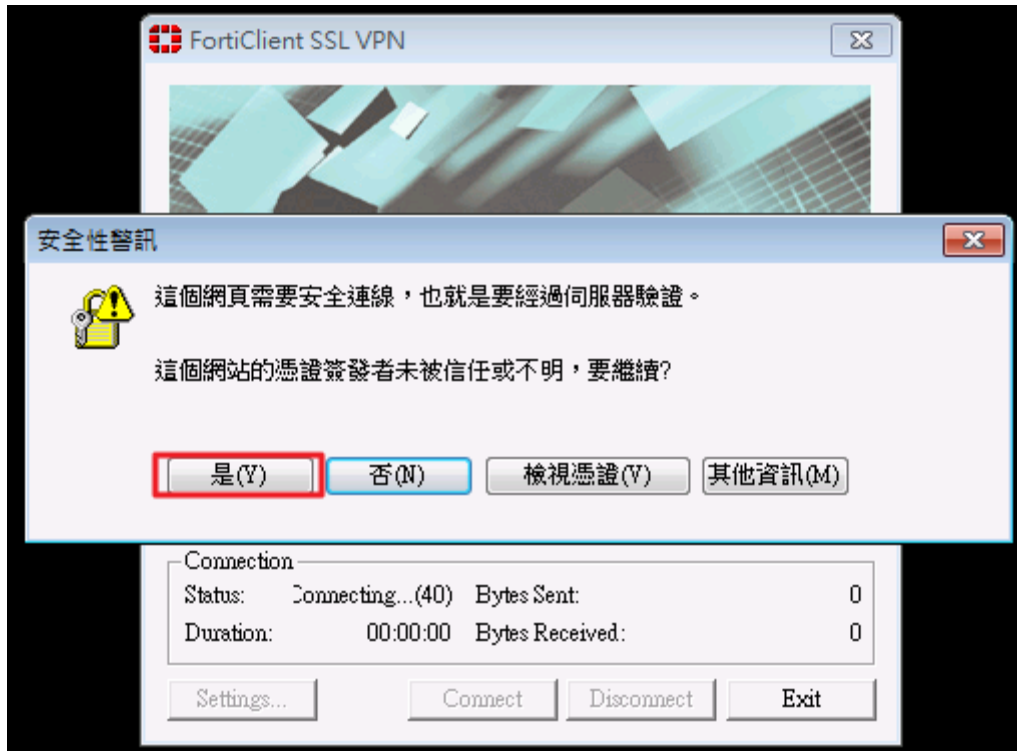
Step5. 開啟後，請輸入：(Username. Password 為學校個人單一認證帳密)

1. Server IP：140.127.62.245
2. Username：同登入資訊平台所輸入的帳號
3. Password：同登入資訊平台所輸入的密碼

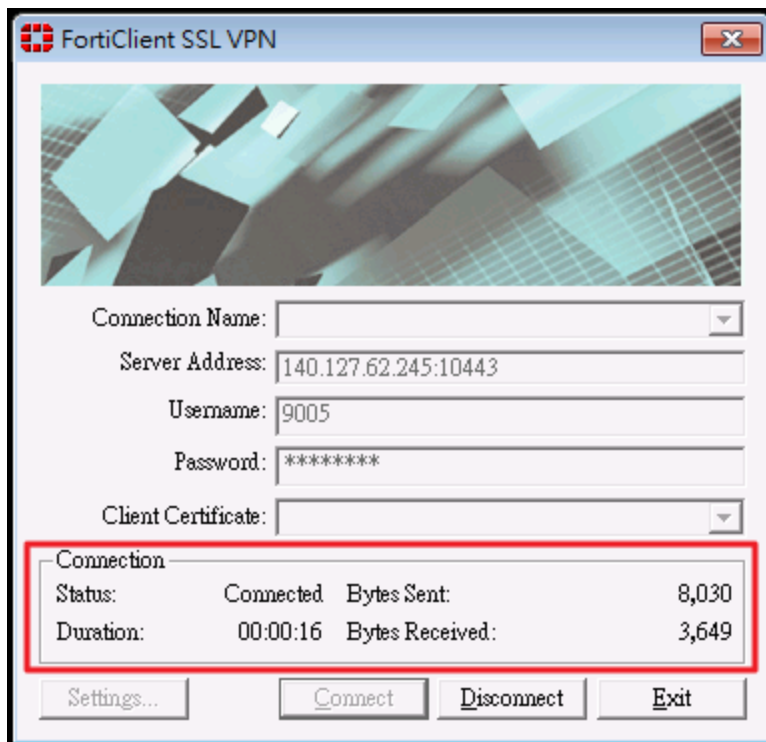
輸入完畢後，點選【Connect】進行連線



若出現安全性警訊視窗，請按【是】繼續



Step5. 連線成功後，即可獲得等同校內驗證的資格



注意：在驗證過程中，請勿將連線中的 SSL VPN 關閉以免造成驗證失敗

3、執行認證程式

請先取得認證程式

啟用步驟說明

☞ Windows 啟用方法 –以 windows 7 為例

- 前置作業：1. Windows 7 Professional or Enterprises x86 or x64 版本
(以下範例為 Enterprises x64 版本)
- 2. Windows 7 KMS 驗證程式 (下載名稱為：Win7_KMS)
(以上來源皆須從校方下載、安裝)
- 3. 利用校內，或使用 SSL VPN 連線至校內網路

☞ 驗證 windows 7

Step.1 請對認證程式點擊右鍵，選擇”以系統管理者身分執行”程式



Step.2 請按任意鍵開始進行驗證



Step.3 出現產品已成功啟用後即為驗證成功，請按任意鍵離開驗證視窗

```
C:\Windows\System32\cmd.exe
"本程式將執行Windows 7 Enterprise 啟動認證的設定"
"請確認您執行本程式時是否已經選擇以*系統管理者身分執行*."
"如果沒有的話請點選本程式圖示在按滑鼠右鍵即可選擇執行方式"

C:\Windows\system32>pause
請按任意鍵繼續 . . .
"新增設定值中....."

C:\Windows\system32>cscript c:\Windows\system32\slmgr.vbs -skms 140.127.40.17:1688
Microsoft (R) Windows Script Host Version 5.8
Copyright (C) Microsoft Corporation 1996-2001. All rights reserved.

金鑰管理服務電腦名稱已成功設定為 140.127.40.17:1688 。

C:\Windows\system32>cscript c:\Windows\system32\slmgr.vbs -ato
Microsoft (R) Windows Script Host Version 5.8
Copyright (C) Microsoft Corporation 1996-2001. All rights reserved.

正在啟用 Windows(R) 7, Enterprise edition (ae2ee509-1b34-41c0-acb7-6d4650168915)
...
產品已成功啟用。
"已完成設定"
"關閉本程式"

C:\Windows\system32>pause
請按任意鍵繼續 . . .
```

若要知道電腦是否已驗證完成，可點選電腦按右鍵→內容，即可看見驗證結果

未啟動前 windows 啟用狀態



已啟動後 windows 啟用狀態



☞ Office 啟用辦法 -以 Office 2010 為例

前置作業：1. Office 2010 Professional Plus x86 or x64 版本 (以下範例為 x64 版本)

2. Office 2010 KMS 驗證程式 (下載名稱：KMS 1 or KMS 2)

(以上來源皆須從校方下載、安裝)

3. 利用校內，或使用 SSL VPN 連線至校內網路

Step.1 請對認證程式點擊右鍵，選擇“以系統管理員身分執行”程式(以下範例使用的批次檔為 KMS 1)



Step.2 程式會自動執行驗證，驗證後出現<Product activation successful>即為驗證成功

```
C:\Windows\System32\cmd.exe
"本程式將執行Office 2010 Plus 啟動認證的設定"
"新增設定值中....."

C:\Windows\system32>cscript "C:\Program Files\Microsoft Office\Office14\ospp.vbs"
"/sethst:140.127.40.17
Microsoft (R) Windows Script Host Version 5.8
Copyright (C) Microsoft Corporation 1996-2001. All rights reserved.

---Processing-----
Successfully applied setting.
-----
---Exiting-----

C:\Windows\system32>cscript "C:\Program Files\Microsoft Office\Office14\ospp.vbs"
"/act
Microsoft (R) Windows Script Host Version 5.8
Copyright (C) Microsoft Corporation 1996-2001. All rights reserved.

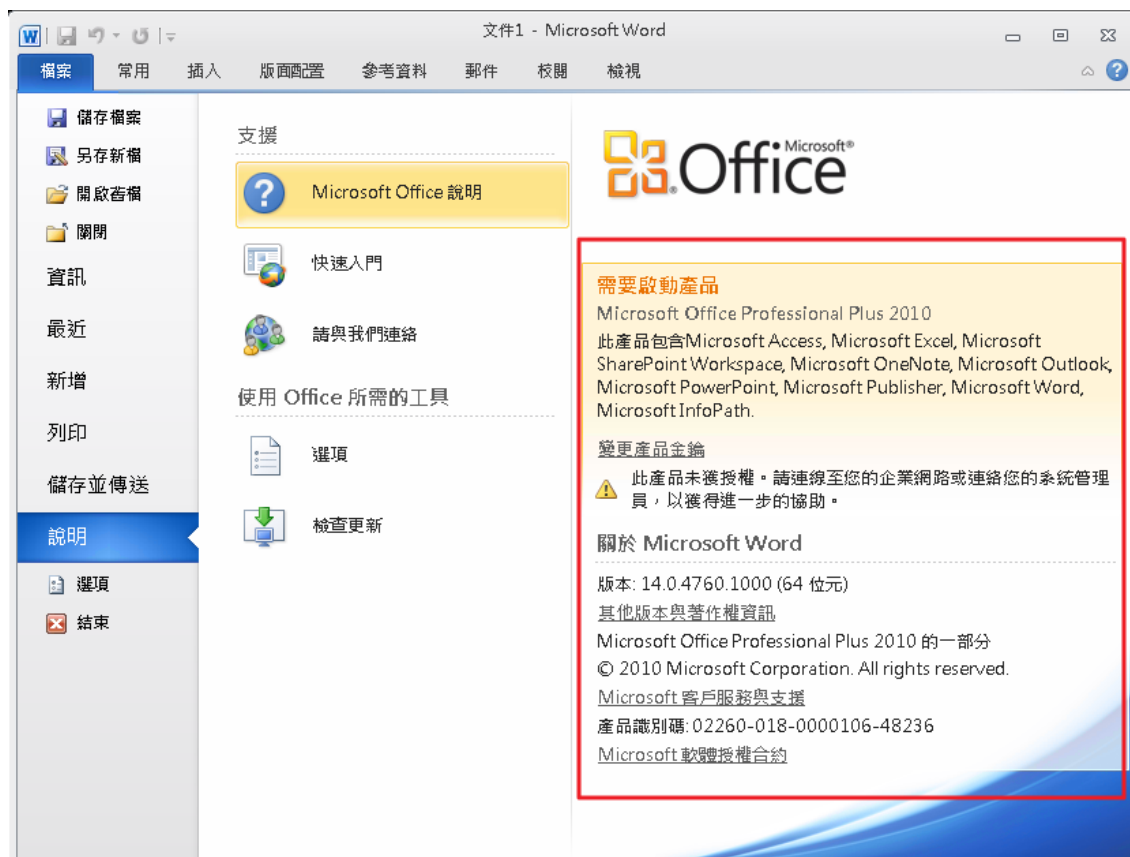
---Processing-----
Installed product key detected - attempting to activate the following product:
SKU ID: 6f327760-8c5c-417c-9b61-836a98287e0c
LICENSE NAME: Office 14, OfficeProPlus-KMS_Client edition
LICENSE DESCRIPTION: Office 14, VOLUME_KMSCLIENT channel
Last 5 characters of installed product key: H3GUB
<Product activation successful>
-----
---Exiting-----
"已完成設定"
"關閉本程式"

C:\Windows\system32>pause
請按任意鍵繼續 . . .
```

注意：Office 2013 與 Office 2010 的驗證批次檔是無法交互使用，請依照所需要驗證的 Office 版本 下載正確的驗證批次檔，以避免發生驗證無法通過的情況。

若要知道 Office 是否已驗證完成，請開啟任意 Office 程式點選檔案→說明，即可看見驗證結果

未啟動前 Office 啟用狀態 (以下圖示範例為 Office word 2010)



已啟動後 Office 啟用狀態 (以下圖示範例為 Office word 2010)



一、 常見錯誤代碼

0x80070005：存取遭拒。要求的動作要求較高的權限。

請以系統管理員身分執行 ” 驗證批
次檔

0xC004F06C：軟體保護服務回報無法啟用電腦。金鑰管理服務 (KMS) 判定要求時間戳記無效。

此 error 為電腦中設定的時間和 KMS 認證伺服器相差太多，造成啟動失敗。
請修改以下時間與時區：

1. 時區為 UTC+08:00 台北
2. 電腦時間(桌面右下角)是否為正確時間
(EX:現在正確時間為 2013/1/7 上午 9:25 分，但電腦的時間為 2013/1/2 上午 9:40 分)

0x8007232B：DNS 名稱不存在。

表示電腦沒辦法透過 DNS，表示您需要透過手動步驟來完成。

0xC004F074：軟體授權服務報告指出無法啟用電腦。無法連絡金鑰管理服務 (KMS)。請參閱應用程式事件日誌以取得其他相關資訊。

- 1.請先檢查您電腦網路連線是否正常，此訊息表示可能與 KMS 伺服器間連線有異常
- 2.設定的時間和 KMS 認證伺服器相差太多，造成啟動失敗 請修改以下時間與時區：

1. 時區為 UTC+08:00 台北
2. 電腦時間(桌面右下角)是否為正確時間
(EX:現在正確時間為 2013/1/7 上午 9:25 分，但電腦的時間為 2013/1/2 上午 9:40 分)

0xC004F035：軟體授權服務回報電腦無法啟動與磁碟區授權產品金鑰。大量授權系統需要從合格的作業系統升級。

該部電腦已遺失 BIOS 中的 Windows 標記，而此標記應是由 OEM 系統所提供，用來表示此電腦是隨著 Windows 的合格版本出貨。此標記是進行 KMS 用戶端啟用的必要條件。錯誤：大量授權金鑰無效。您必須先將您的產品金鑰變更為有效的多次啟用金鑰 (MAK) 或者零售金鑰，才能進行啟用。您必須具有合格的作業系統授權以及大量授權 Windows 7 的升級授權 (或者來自零售來源的 Windows 7 完整授權亦可)。以任何其他方式安裝此軟體，都將視為違反合約及所適用的著作權法。

0xC004F038：軟體保護服務回報無法啟用電腦。金鑰管理服務 (KMS) 所回報的計數不足。請聯絡系統管理員。

這個錯誤訊息，代表 KMS 主機的計數量不足，而使得暫時無法通過認證。請等待伺服器計數超過對低限制(25 台)就可以正式啟用，在未通過認證前仍可正常使用 30 天。

